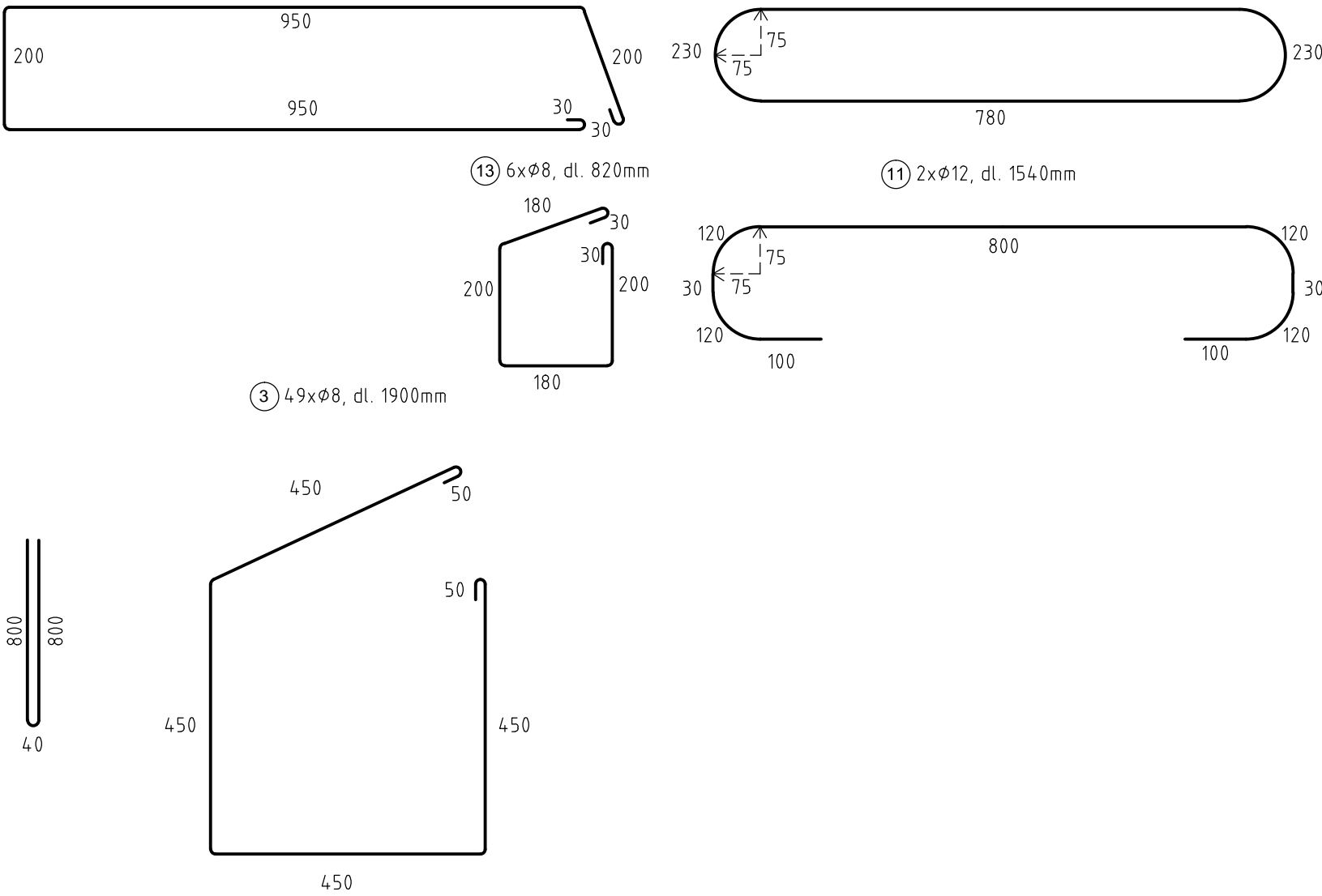
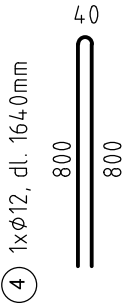
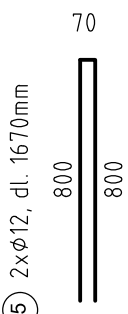
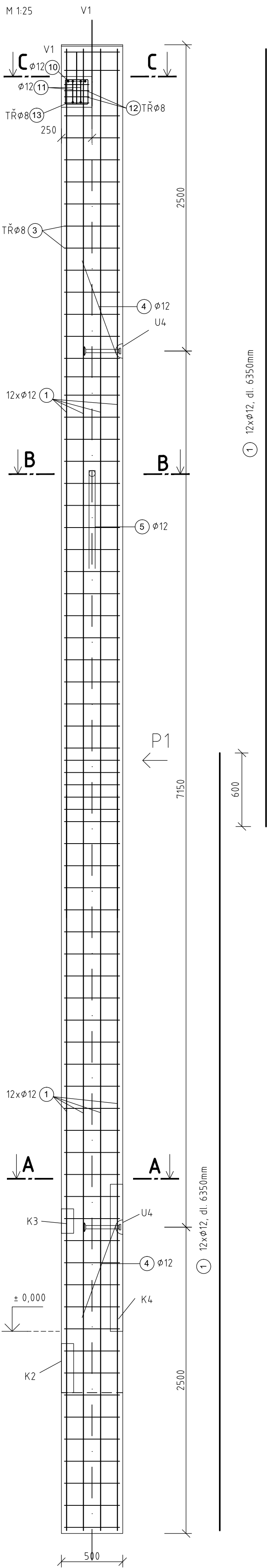


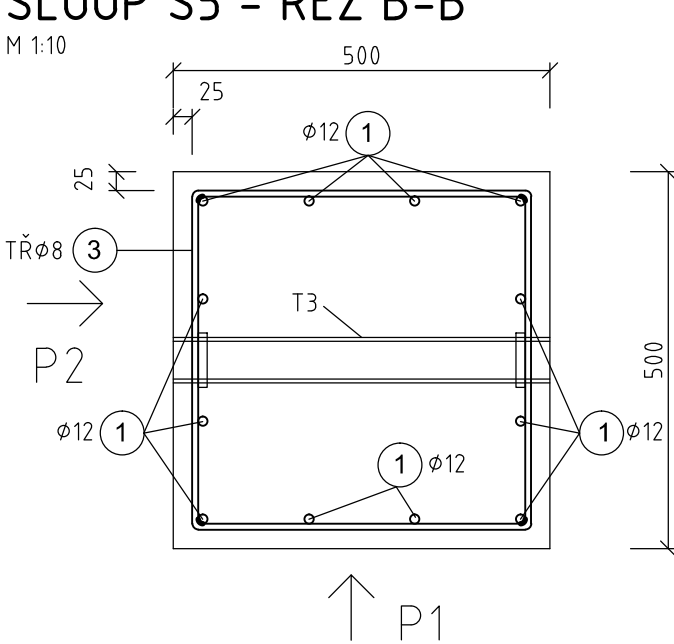
SLoup S5 - POHLED P2

M 1.25

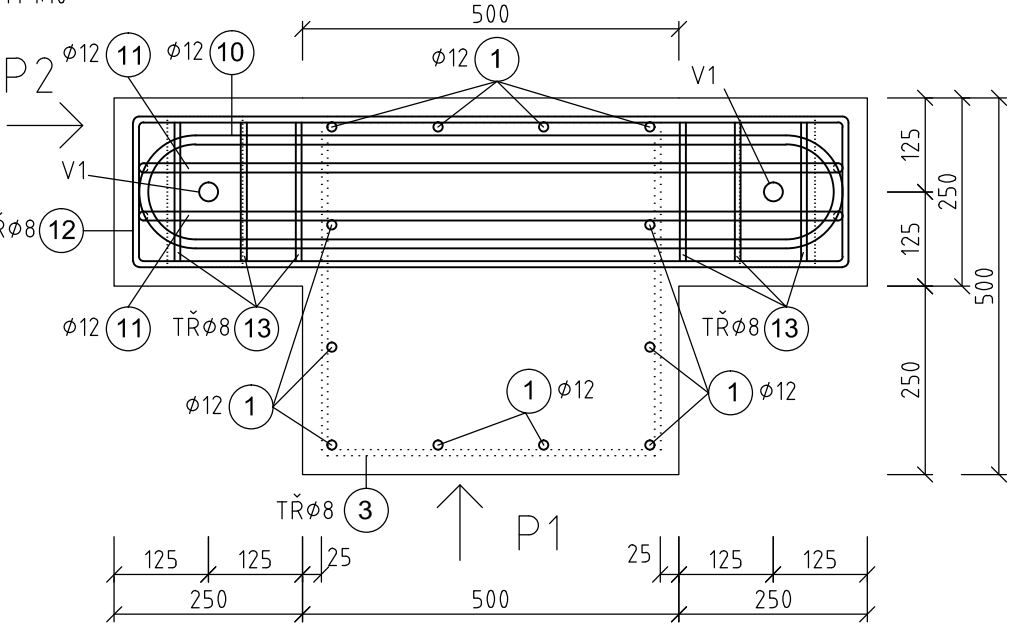


SLoup S5 - řez B-B

M 1.10



M 1:10



VÝPIS ZABUDOVANÉHO KOVÁNÍ PRO 1ks VAZNICE

OZN.	NÁZEV - ROZMĚR	KS
T3	TRUBKAØ50	1
U4	MONTÁŽNÍ ZÁVĚS	2
K2	L100x100x10, DL. 400mm	2
K3	L100x100x10, DL. 200mm	2
K4	L100x100x10, DL. 1200mm	2
V1	TRNØ20	3

U4: HALFEN DEHA: KOTVA S KULOVOU HLAVOU: 6000-10,0-0340

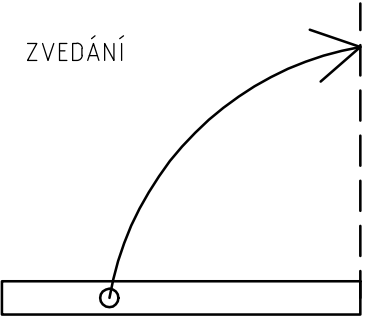
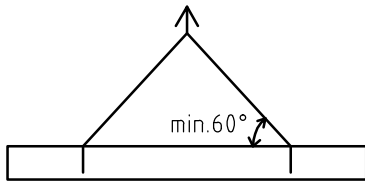
$$\pm 0,000 = 273,15 \text{ m.n.m. B.p.v.}$$

VÝKAZ VÝZTUŽE - 1ks, SLOUP S5					
OZNAČENÍ	PROFIL	DĚLKA	KS	B500B, Ø [mm]	
	[mm]	[mm]		8	12
1	12	6350	24		152,4
3	8	1900	75	142,5	
4	12	1640	2		3,28
5	12	1670	2		3,34
10	12	2020	1		2,02
11	12	1540	2		3,08
12	8	2360	3	7,08	
13	8	820	6	4,92	
CELKOVÁ DĚLKA [m]				154,5	164,12
HMOTNOST [kg/m]				0,395	0,888
HMOTNOST [kg]				61,0	145,7
CELKOVÁ HMOTNOST [kg]				207	

SCHÉMA MANIPULACE

VYTAHOVÁNÍ Z FORMY

ZVEDÁNÍ



DIPLOMOVÁ PRÁCE

STUDENT:	RADEK SCHMEIDLER
VEDOUCÍ PRÁCE:	Ing. PAVEL ŠULÁK, Ph.D.

STAVBA: MONTOVANÁ HALA

VÝKRES: SLOUP S5 - VÝKRES VÝZTUŽE



**VYSOKÉ UČENÍ FAKULTA
TECHNICKÉ STAVEBNÍ
V BRNĚ**

FORMÁT	A2
DATUM	LEDEN 2016
MĚŘÍTKO 1:25, 1:10	Č.VÝKRESU 13